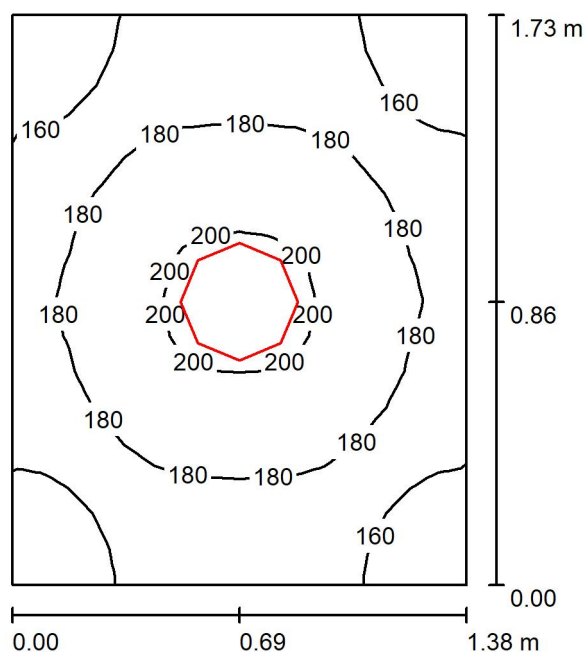




Edytor
Telefon
faks
e-Mail

Pomieszczenie -1/05 / Podsumowanie



Wysokość pomieszczenia: 3.000 m, Wysokość montażu: 3.000 m,
Współczynnik konserwacji: 0.77

Wartości Lux, Skala 1:23

Powierzchnia	ρ [%]	E_m [lx]	E_{min} [lx]	E_{max} [lx]	E_{min} / E_m
Płaszczyzna pracy	/	177	145	203	0.822
Podłoga	20	105	92	114	0.882
Sufit	70	98	72	142	0.733
Ściany (4)	50	148	45	431	/

Płaszczyzna pracy:

Wysokość: 0.850 m
Siatka: 16 x 16 Punkty
Margines: 0.000 m

Liczba punktów poniżej 400 lx (do IEQ-7): 100.00%.

Wykaz oprav

Nr.	Ilość	Etykieta (Czynnik korekcyjny)	Φ (Oprawa) [lm]	Φ (Lampy) [lm]	P [W]
1	1	LUXIONA TroII AM-NEW-LEDXXXI65 AMETYST NEW LED 3000LM PC E IP65 840 (1.000)	2149	2970	19.0
W sumie:			2149	2970	19.0

Specyfikacja mocy przyłączeniowej: $7.96 \text{ W/m}^2 = 4.50 \text{ W/m}^2/100 \text{ lx}$ (Powierzchnia podstawowa: 2.39 m^2)